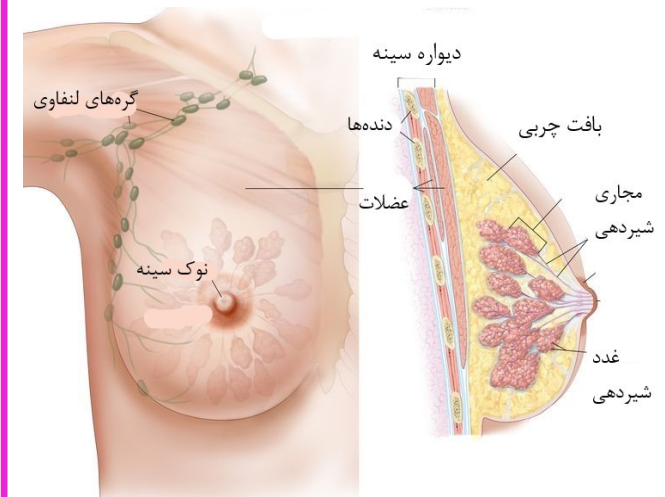


## سرطان پستان یا سینه چیست؟

سرطان پستان، سرطانی است که در بافت پستان ایجاد و از این بافت شروع می‌شود. سلول‌های پستان تغییر می‌کنند و رشد آن‌ها خارج از کنترل می‌شود و تومور (غده) را تشکیل می‌دهند.

پستان‌ها از غدد و مجاری شیر تشکیل شده‌اند و حاوی عروق خونی و عروق لنفاوی هستند. عروق لنفاوی یک مایع بی‌رنگ به نام لنف را بین گروه‌های لنفاوی جابه‌جا می‌کنند. گره‌های لنفاوی، ساختارهای کوچک و لوبیایی شکل هستند که گروهی از آن‌ها در زیربغل، بالای استخوان ترقوه و در قفسه سینه وجود دارند.



گاهی سرطان گسترش نمی‌یابد اما گاهی به بیرون از پستان، به بافت‌های مجاور و گره‌های لنفاوی، گسترش می‌یابد که به آن «مهاجم» گفته می‌شود. یا ممکن است از طریق خون یا سیستم لنفاوی به سایر قسمت‌های بدن برسد. سرطان سینه شایع‌ترین سرطان در زنان است اما به ندرت در مردان روی می‌دهد.

## چه عواملی سبب ایجاد سرطان سینه می‌شود؟

در کنار تغییرات ژنتیکی، محیط و سبک زندگی شما بر خطر بروز سرطان سینه اثرگذار است.

عواملی که خطر بروز سرطان سینه را افزایش می‌دهند عبارتند از:

- افزایش سن
- سابقه سرطان سینه در بستگان درجه ۱ (مادر، خواهر یا دختر)
- سابقه سرطان سینه یا بیماری‌های غیرسرطانی پستان
- مواجهه بیشتر با هورمون استروژن (مثلا در کسانی که در سن پایین عادت ماهیانه آن‌ها آغاز شده، کسانی که در سن بالا زایمان می‌کنند یا هرگز زایمان نمی‌کنند، کسانی که در سن بالا یائسه می‌شوند)
- هورمون‌درمانی جایگزین برای رفع نشانه‌های یائسگی
- پرتودرمانی روی قفسه سینه یا پستان
- چاقی
- نوشیدن الکل

## علائم و نشانه‌های سرطان سینه چیست؟

- زمختی یا توده جدید در پستان یا در اطراف آن یا در زیربغل
- تغییر در اندازه یا شکل پستان
- فرورفتگی یا چروکیدگی در پوست پستان یا پوست پرتقالی شدن آن
- فرورفتگی نوک پستان به داخل آن
- ترشحات نوک سینه که ممکن است خونی، ناگهانی یا فقط در یک پستان باشد.
- پوسته پوسته شدن، قرمزی یا تورم پوست پستان یا

## نوک سینه

- درد در هر قسمتی از سینه

## سرطان سینه چگونه تشخیص داده می‌شود؟

- انجام معاینه سینه که شامل بررسی توده‌ها یا هر چیز دیگری که غیرعادی به نظر می‌رسد در سینه و زیربغل است.
- اخذ شرح حال پزشکی
- تصویربرداری‌هایی مانند ماموگرافی، سونوگرافی و MRI
- نمونه‌برداری از بافت سینه
- آزمایشات خون

اگر این بررسی‌ها نشان دهد که شما مبتلا به سرطان سینه هستید بررسی‌هایی برای مطالعه سلول‌های سرطانی نیاز است که به پزشک در تصمیم‌گیری برای انتخاب بهترین درمان کمک می‌کند.

مطالعاتی که مربوط به مرحله بندی سرطان است مشخص می‌کند که سرطان چقدر گسترش یافته است. آیا در درون بافت سینه یا به سایر قسمت‌های بدن انتشار یافته است؟

## درمان سرطان سینه چیست؟

- جراحی: ممکن است کل پستان را خارج کنند یا ممکن است غده و بافت طبیعی اطراف آن را خارج کنند و پستان در جای خود بماند.
- پرتودرمانی
- شیمی‌درمانی
- هورمون‌درمانی: سلول‌های سرطانی برای رشد نیاز به هورمون دارند. این داروها استفاده سلول‌های سرطانی از هورمون‌ها را مسدود می‌کند.



دانشگاه علوم پزشکی و خدمات بهداشتی درمانی گیلان

## با سرطان سینه آشنا شویم



### گروه هدف: همه افراد

بیمارستان امام حسن مجتبی (ع) فومن  
واحد آموزش سلامت  
مهر ۱۴۰۳

### منابع:

<https://medlineplus.gov>

<https://www.cancer.gov/>

- هدف‌درمانی: از داروهایی استفاده می‌شود که به‌صورت اختصاصی به سلول‌های سرطانی حمله می‌کند و ضرر آن برای سلول‌های سالم کمتر است.
- ایمنی‌درمانی

### آیا می‌توان از سرطان سینه پیشگیری کرد؟

- با داشتن سبک زندگی سالم می‌توانید از ابتلا به سرطان سینه پیشگیری کنید.
- وزن خود را در محدوده طبیعی حفظ کنید.
- الکل ننوشید.
- فعالیت بدنی منظم داشته باشید.
- مواجهه خود را با استروژن از طریق شیردادن به نوزاد خود و محدود کردن استفاده از هورمون‌ها کم کنید.
- انجام معاینه سینه و ماموگرافی‌های منظم به‌منظور تشخیص زودهنگام سرطان سینه هم حائز اهمیت است. اگر سرطان سینه در مراحل اولیه تشخیص داده شود درمان آن راحت‌تر است.

برای اطلاعات بیشتر و یا در صورت داشتن سوال با واحد آموزش سلامت بیمارستان امام حسن مجتبی (ع) فومن به شماره‌های زیر تماس بگیرید:

۰۱۳-۳۱۷۳۷۰۹۶

۰۱۳-۳۱۷۳۷۰۹۷

یا به سایت بیمارستان به نشانی زیر مراجعه فرمایید:  
<https://foumanh.gums.ac.ir/>